

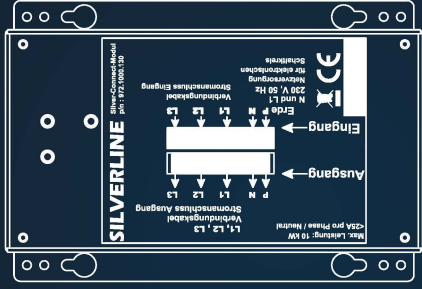
SILVERLINE

SilverConnect 
r k a n n

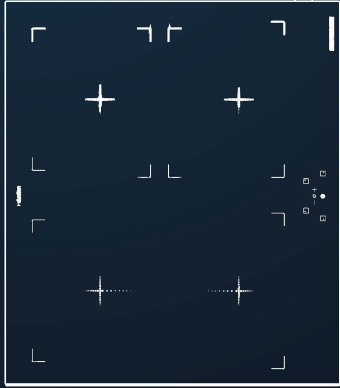
Läs igenom denna bruksanvisning innan montering/användning

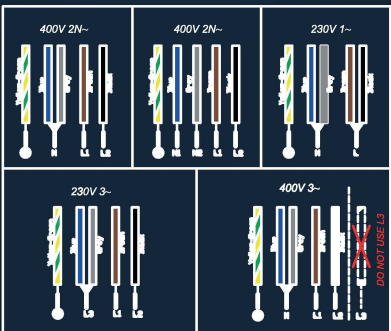
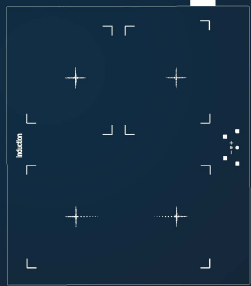
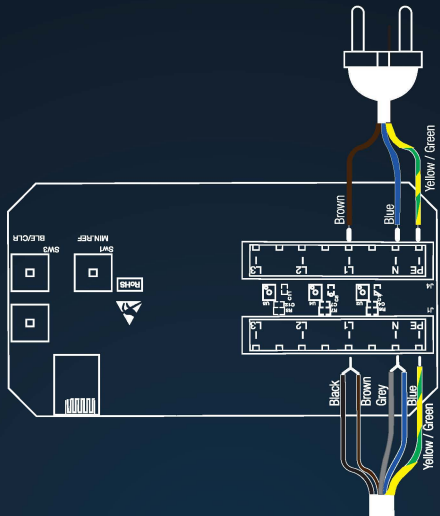
Ilerronne Stove Card

pill Stove



Power Cable







Observera att "L1" måste användas för att aktivera "L2" och "L3". Använd därför alltid "L1" som standard (Fig.1)



Fig. 2: LED indikatorer på köksfläkten



Nollställning av enheter innan anslutning

Både köksfläkt och Silverconnect måste nollställas innan anslutning. Se instruktioner nedan.

Nollställning

1. nslut köksfläkten till ström och kontrollera att också strömbr taren inne i fläkten är på. Du hittar denna strömbr tare bakom fettfiltrena. är fläkten är påslagen blinkar D-indikatorerna ig. konstant i anslutning till varandra. Du har nu sekunder på dig att nollställa den. Om du inte l ckas, koppla bort strömmen, vänta sekunder, slå sedan på den igen och gör ett n tt försök.
2. ör att nollställa fläkten måste den vara i avstängt läge motor och lampor avstängda , men fortfarande med D-indikatorerna ig. blinkande i följd. r ck och håll kvar -knappen på fjärrkontrollen ända tills du hör två pip -ljud från fläkten. fter dessa två pip -ljud är fläkten nollställd.

Aktivering av "auto-läge" på köksfläkten

. D-indikatorerna ig. bör helst vara släckta. Om D-indikatorerna ig. blinkar i följd, hoppa över detta steg r ck på -knappen på fjärrkontrollen och håll den intr ckt tills ett pip-ljud hörs. u ska D-indikatorerna blinka kontinuerligt i följd. öksfläken är nu redo att paras ihop med Silverconnect.

Anslutning av fläkt och spishäll

1. Se till att fläkten är i ihopparningsläge, enligt beskrivningen ovan.
2. nslut Silverconnect till spishällen och till ström. Den ska nu blinka med blått ljus vid alla knapparna på Silverconnect ig. nr. .
3. r ck på lear -knappen tills den blå lampan slocknar. Kortet är nu nollställt och redo för anslutning.
4. r ck än en gång på lear -knappen i - sekunder. u ska de blå lamporna l sa konstant ig. . D-indikatorerna på köksfläkten kommer att börja blinka kontinuerligt i grupper köksfläkten ber om tillåtelse att ansluta till Silverconnect ig. .
5. äll inne -knappen på fjärrkontrollen tills du hör ett pip -ljud från köksfläkten. öksfläkten kopplas ihop med Silverconnect. u blinkar köksfläktens LED-indikatorer gruppvis tterligare några sekunder för att sedan gå över till att endast l sa på D-indikator ig. .

6. Anslutningen mellan köksfläkten och Silverconnect är nu klar för inställning av lägsta- och maxnivån mellan köksfläkten och spishällen. Ölj nedanstående beskrivning för att justera lägsta- och max nivå

7. **Kokkäril på zonerna:** lacera kokkäril på alla spishällens zoner. O S onerna måste vara helt täckta med kokkäril. Om kokkärlen inte täcker varje enskild on kommer spishällen inte att dra full effekt. ll alla kokkäril till hälften med vatten.

O S kontrollera att kokkärlen är avsedda för induktionshäll!

. S I S I älj en on på din spishäll och skruva ner till lägst möjliga effekt. ll sedan I -knappen intr ckt tills det blå ljustet försvinner på Silverconnect. u är lägsta nivån inställd.

. S I S I Se till att alla oner är påslagna på spishällen och att det är full effekt på alla oner, använd effekt boost-nivå om möjligt. ll -knappen intr ckt tills köksfläktens bel sning tänds och motorn startar. u är din köksfläkt ihopkopplad med din spishäll och går automatiskt.



O S Det är inte nödvändigt att ansluta motorn till köksfläkten vid anslutning koppling mellan Silverconnect och köksfläkten.



k ern eak ern a o lä e:
ven om köksfläkten är ansluten till Silverconnect kan den aktiveras eller deaktiveras efter önskemål. Om du håller inne O -knappen på fjärrkontrollen i sekunder kan du aktivera eller deaktivera uto-läge . är detta är aktiverat kommer D-indikatorn I sa konstant.

är spishällen startar och drar en viss effekt kommer köksfläkten tända bel sningen och starta motorn på steg . eroende på spishällens st rka kommer köksfläkten reglera hastigheten därefter.



ern n än på o lä e:
Det är möjligt att ändra uto-lägenivån för att ändra fläktens reaktionsst rka. Ölj stegen nedan för att ändra detta.

Justering nivån på Auto-läget:

1. uto-läget har olika nivåer. ivå är den lägsta nivån och nivå den högsta. rodukten är fabriksinställd på ivå . ör att ändra nivån måste köksfläkten stängas av både motor och bel sning . ll -s mbolet på fjärrkontrollen intr ckt tills ett pip -ljud hörs. u kan du se I sande D-indikator. Detta visar vilken nivå uto-läget är på.

2. En D-indikator motsvarar nivå . Två D-indikatorer motsvarar nivå o s v. ör var gång du tr cker på -s mbolet på fjärrkontrollen hoppar den en nivå framåt.

3. är du nått den nivå du önskar väntar du tills programmet automatiskt avslutas.

4. Om du inte hinner välja önskad nivå på de sekunder du har på dig måste processen upprepas. är du väljer den lägsta nivån kommer köksfläkten att svara med lägre st rka på spishällens kommandon och vice versa på den högsta nivån. abellen nedan visar köksfläktens reaktion i förhållande till strömförbrukningen på spishällen.

	t 1	t 2	t 3	t 4
Nivå 1	-	0% och över	60% och över	95% och över
Nivå 2	-	0% och över	50% och över	90% och över
Nivå 3	-	0% och över	40% och över	85% och över
Nivå 4	-	0% och över	30% och över	80% och över

När spishällen stängs av:

1. Om spishällen har varit igång i mindre än minut och sedan stängs av, släcks bel sningen i fläkten efter minuter. öksfläkten kommer att sänka effekten till nivå och vara igång i min, varefter den stängs av.
2. Om spishällen varit igång i - minuter och sedan stängs av släcks bel sningen i köksfläkten efter minuter. öksfläkten sänker effekten till nivå och aktiverar timerfunktionen, som låter den vara igång i minuter, varefter den stängs av.
3. Om spishällen har varit igång i - minuter och sedan stängs av, släcks bel sningen i köksfläkten efter minuter. öksfläkten kommer att sänka motoreffekten med steg i taget var e sekund. är den når nivå aktiveras timerfunktionen, som låter den vara igång i minuter, varefter den stängs av.
4. Om spishällen har varit i gång i mer än minuter och sedan stängs av, släcks bel sningen i köksfläkten efter minuter. öksfläkten kommer att sänka motoreffekten med steg i taget varje minut. är den når nivå aktiveras timerfunktionen, som låter den vara igång i minuter, varefter den stängs av.

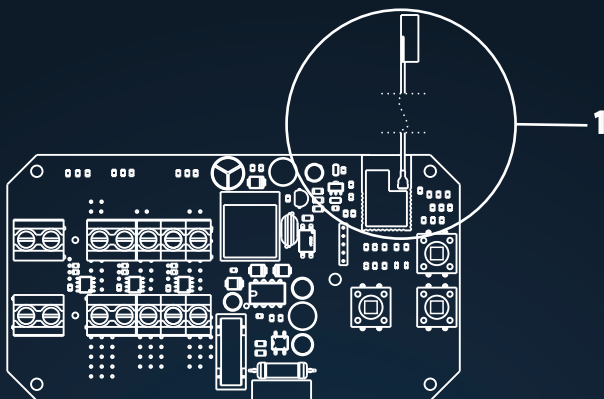
o a k e a k e r n a o l ä e



Observera Om fjärrkontrollen används när fläkten är i uto-läge, kommer uto-läget automatiskt deaktiveras efter timmar. Det bet der att uto-läget inte är i gång på timmar. utoläget aktiveras automatiskt efter timmar. utoläget kan även aktiveras manuellt med hjälp av fjärrkontrollen stäng av köksfläkten, håll sedan -knappen på fjärrkontrollen intr ckt i ca sekunder tills ett pip-ljud hörs. uto-läget är aktiverat igen .



AUTO-LÄGE: är uto-läget är aktivt I ser den fjärde D-indikatorn ig konstant när köksfläkten inte är i gång. Denna släcks om uto-läget stängs av manuellt eller automatiskt.



Observera att det finns en bluetooth-antenn i din Silverconnect som förstärker signalen mellan din spishäll och köksfläkt. Den kan ramla av när du öppnar luckan, så var lite försiktig med den. Om den ramlar av klicka bara fast den igen. Detta illustreras på bilden ovan.

SILVERLINE

Merzifon OSB AMASYA, Silverline

IMPORT

Jilmas Group Nordic ApS Eli Christensens Vej 90, 7430 Ikast Denmark

Tel: +46 730 805400

e-mail: info@silverlineitvaror.se - www.silverlineitvaror.se